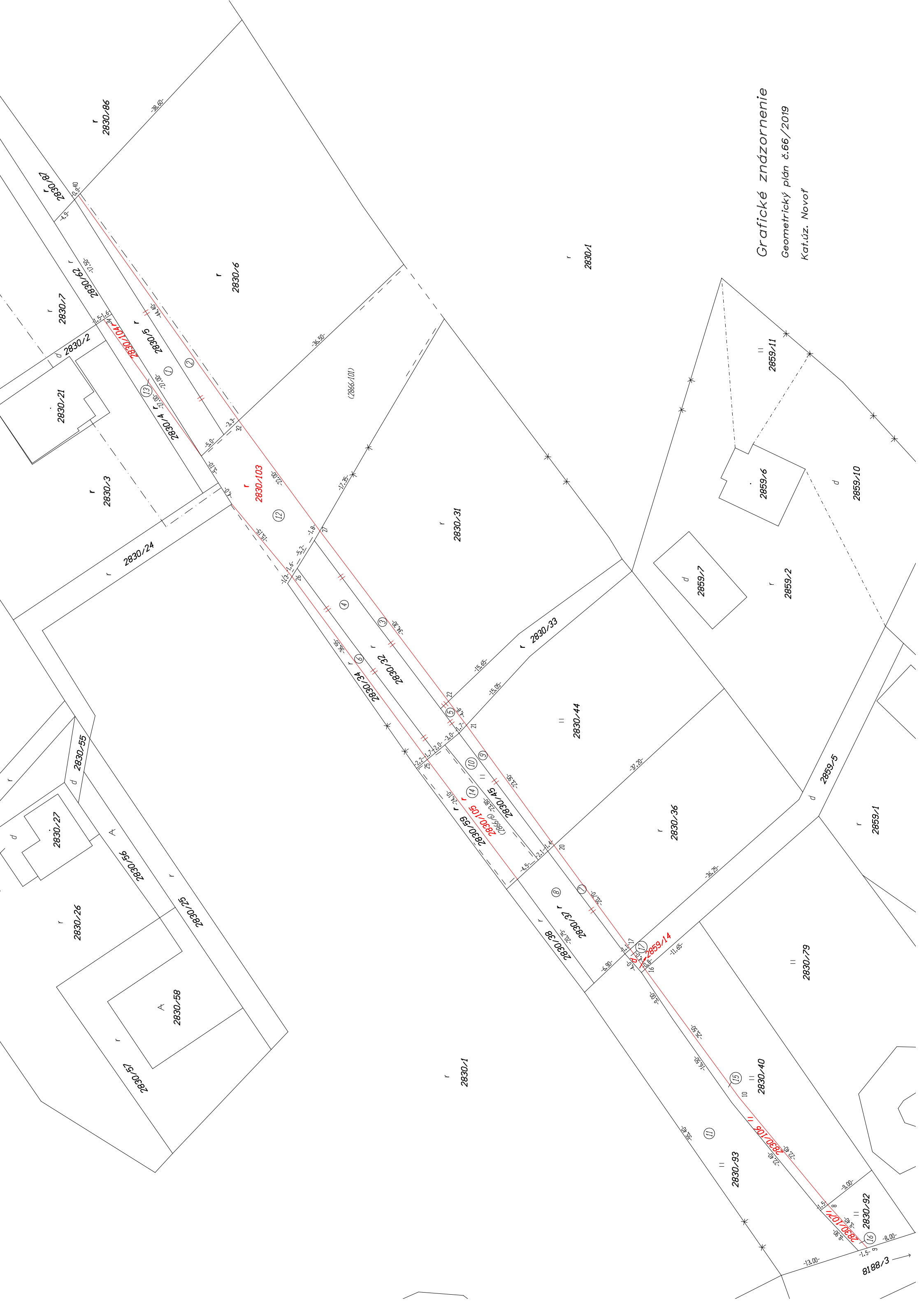


Geometrický plán je podkladom na právne úkony, keď údaje doterajšieho stavu výkazu výmer sú zhodné s údajmi platných výpisov z katastra nehnuteľností

Vyhoviteľ Brandys, s.r.o. Brandys, s.r.o. ul. Cyrila a Metoda 329/6, 02901 Námestovo e-mail: brandys@geodetno.sk IČO: 36431281	Kraj	<i>Žilinský</i>	Okres	<i>Námestovo</i>	Obec	<i>Novot'</i>
	Katastr. územie	<i>Novot'</i>	Číslo plánu	<i>66/2019</i>	Mapový list č.	<i>Novot' - 9</i>
GEOMETRICKÝ PLÁN na oddelenie pozemku a určenie vlastníckeho práva k pozemku p.č. 2830/5, 2830/32, 2830/37, 2830/45, 2830/93, 2830/103, 2830/104, 2830/105, 2830/106, 2830/107, 2859/14						
Vyhoviteľ		Autorizačne overil		Úradne overil		
Dňa:	Meno:	Dňa:	Meno:	Dňa:	Číslo:	
<i>15.03.2019</i>	<i>Jozef Brandys</i>	<i>15.03.2019</i>	<i>Ing. Peter Nečas</i>			
Nové hranice boli v prírode označené <i>drev. kolíkmi</i>		Náležitostami a presnosťou zodpovedá predpisom		Úradne overené podľa § 9 zákona NR SR č.215/1995 Z.z. o geodézii a kartografii		
Záznam podrobného merania (meračský náčrt) č. <i>2071</i>		Pečiatka a podpis		Pečiatka a podpis		
Súradnice bodov označených číslami a ostatné meračské údaje sú uložené vo všeobecnej dokumentácii						



Grafické znázornenie
Geometrický plán č.66/2019
Kat.úz. Novotň

2830-86

2830/87

2830/7

2830/69

2830/21

2830/3

2830/24

2830/6

2830/103

2830/31

2830/1

2830/33

2830/44

2859/7

2859/6

2859/2

2859/10

2830/27

2830/55

2830/26

2830/56

2830/25

2830/58

2830/57

2830/1

2830/37

2830/38

2830/36

2859/5

2859/1

2830/79

2830/40

2830/93

2830/92

8188/3

2830/5

2830/4

2830/5

2830/4

2830/5

2830/4

2830/5

2830/4

2830/5

2830/4

2830/5

2830/4

2830/5

2830/4

2830/5

2830/4

2830/5

2830/4

2830/5

2830/4

2830/5

VÝKAZ VÝMER														
Doterajší stav					Zmeny					Nový stav				
Číslo			Výmera	Druh pozemku	Diel	k parcele číslo	m ²	od parcely číslo	m ²	Číslo parcely	Výmera		Druh pozemku kód	Vlastník (iná opráv. osoba) adresa (sidlo)
listu vlast.	parcely										ha	m ²		
LV	KN - E	KN												
2728		2830/4		97	orná pôda					2830/4		76	orná pôda 1	doterajší
2707		2830/5		216	orná pôda					2830/5		307	orná pôda 1	ako v stave právnom
2707		2830/6		1771	orná pôda					2830/6		1680	orná pôda 1	doterajší
4396		2830/31		1539	orná pôda					2830/31		1481	orná pôda 1	doterajší
4396		2830/32		186	orná pôda					2830/32		309	orná pôda 1	ako v stave právnom
4396		2830/33		141	orná pôda					2830/33		133	orná pôda 1	doterajší
4396		2830/34		120	orná pôda					2830/34		63	orná pôda 1	doterajší
4542		2830/36		808	orná pôda					2830/36		783	orná pôda 1	doterajší
4542		2830/37		139	orná pôda					2830/37		164	orná pôda 1	ako v stave právnom
4960		2830/40		575	trv.tráv.p					2830/40		512	trv.tráv.p 7	doterajší
4612		2830/44		934	trv.tráv.p					2830/44		898	trv.tráv.p 7	doterajší
4612		2830/45		60	trv.tráv.p					2830/45		96	trv.tráv.p 7	ako v stave právnom
		2830/59		154	orná pôda					2830/59		55	orná pôda 1	doterajší
4978		2830/92		102	trv.tráv.p					2830/92		89	trv.tráv.p 7	doterajší
4978		2830/93		574	trv.tráv.p					2830/93		574	trv.tráv.p 7	ako v stave právnom
										2830/103		197	orná pôda 1	ako v stave právnom
										2830/104		21	orná pôda 1	ako v stave právnom
										2830/105		99	orná pôda 1	ako v stave právnom
										2830/106		63	trv.tráv.p 7	ako v stave právnom
										2830/107		13	trv.tráv.p 7	ako v stave právnom
1491		2859/5		275	zastav.pl.					2859/5		271	zastav.pl. 18	doterajší
										2859/14		4	zastav.pl. 18	ako v stave právnom
Spolu:				80 2054								80 2054		

Legenda: kód spôsobu využívania pozemkov:

1 - Pozemok využívaný pre rastlinnú výrobu, na ktorom sa pestujú obilniny, okopaniny, krmoviny, technické plodiny, zelenina a iné poľnoh. plodiny alebo pozemok dočasne nevyužívaný pre rastlinnú výrobu

VÝKAZ VÝMER															
Doterajší stav					Zmeny					Nový stav					
Číslo			Výmera		Druh pozemku	Diel	k parcele číslo	m ²	od parcely číslo	m ²	Číslo parcely	Výmera		Druh pozemku kód	Vlastník (iná opráv. osoba) adresa (sidlo)
listu vlast.	parcely											ha	m ²		
LV	KN - E	KN	ha	m ²								ha	m ²	kód	

7 - Pozemok lúky a pasienku trvalo porastený trávami alebo pozemok dočasne nevyužívaný pre trvalý trávny porast

18 - Pozemok, na ktorom je dvor